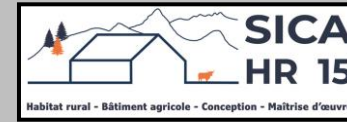




AGRICULTURES
& TERRITOIRES
CHAMBRE D'AGRICULTURE
CANTAL

Etude de faisabilité Projet de construction



SICA
HR 15
Habitat rural - Bâtiment agricole - Conception - Maîtrise d'œuvre

Réalisé par : V. CHARBONNEL
Conseiller bâtiment

Maitre d'ouvrage →

GAEC DES PRES FLEURIS
Le Serget
15400 LE CLAUX

Projet de construction

- **Une stabulation métallique avec couverture photovoltaïque à vocation de logement pour génisses en aire paillée intégrale + stockage de foin.** (SHOB = 360 m²).

Constitution du dossier

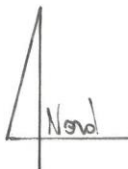
- ⇒ Plan de masse – Éch : 1/500^e
- ⇒ Vue au sol – Éch : 1/100^e
- ⇒ Coupe transversale – Éch : 1/100^e
- ⇒ Perspective SUD – Éch : 1/200^e


Etablissement de plans pour seule CONSULTATION DES ENTREPRISES et ne saurait, de ce fait, servir en aucune manière de PLANS D'EXECUTION. Les cotes de construction indiquées sur ces plans sont données à titre indicatif. Les entrepreneurs, chargés de la réalisation des travaux, devront, par corps d'état et après étude particulière, fournir les plans de détail et toutes les indications nécessaires à la parfaite exécution des travaux.



Constructions conformes aux DTU.

Aurillac, le 14/11/2024.



DOSSIER DE CONSULTATION		
Demandeur :	Adresse :	
GAEC DES PRES FLEURIS	Le Serget 15400 LE CLAUX	
Dessinatrice : C. BLADOU	Conseiller Bâtiment : V. CHARBONNEL	
Nature du document :	Échelle :	Date :
Plan de masse	1/500^e	14/11/2023



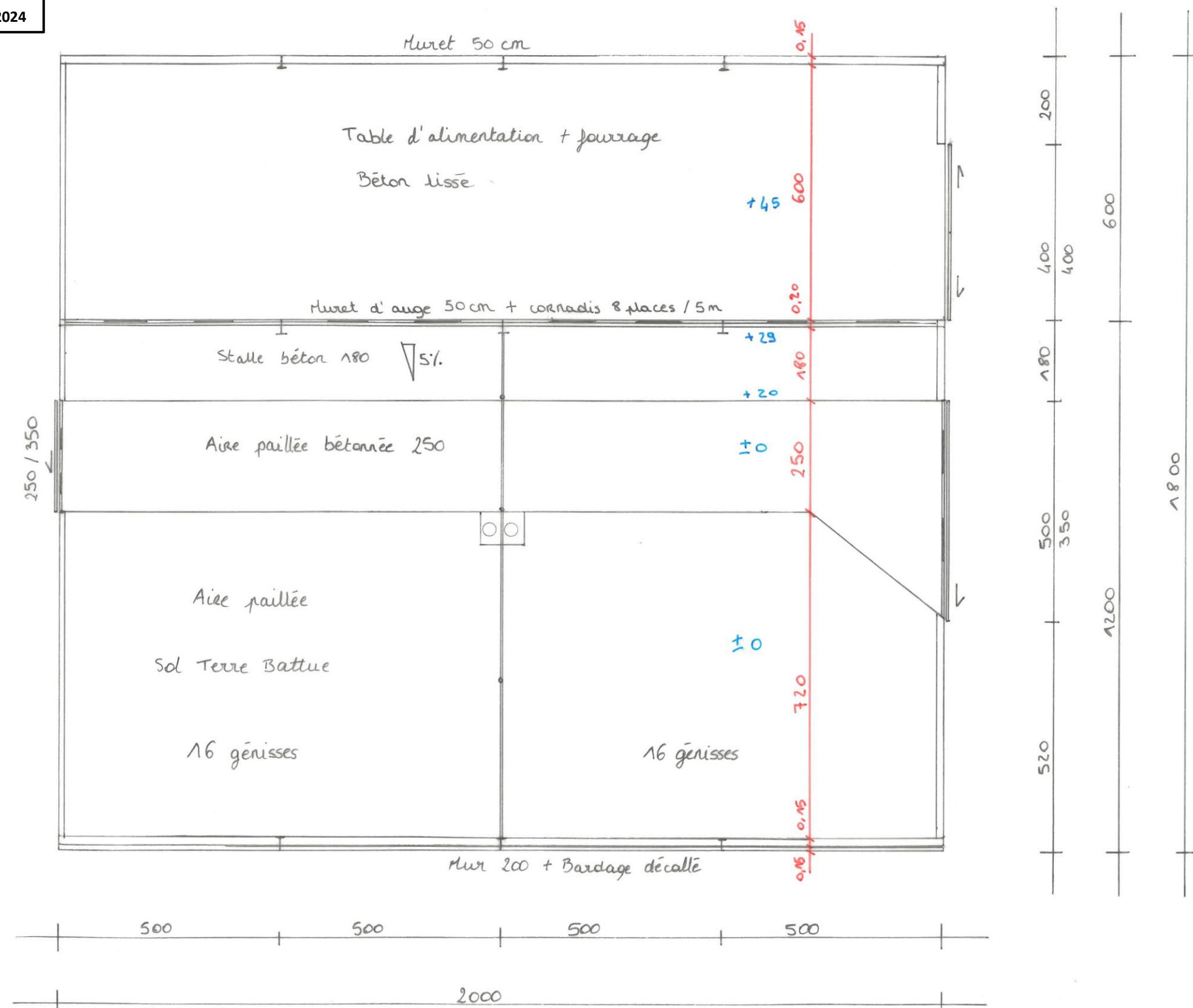
Surface créée : 360 m²



© 2024

DOSSIER DE CONSULTATION

Demandeur :	Adresse :
GAEC DES PRES FLEURIS	Le Serget 15400 LE CLAUX
Dessinatrice : C. BLADOU	Conseiller Bâtiment : V. CHARBONNEL
Nature du document :	Échelle :
Vue au sol	1/100^e
Date : 14/11/2024	



±0 TA
Surface créée : 360 m²

DOSSIER DE CONSULTATION

Demandeur :

**GAEC DES PRES
FLEURIS**

Adresse :

**Le Serget
15400 LE CLAUX**



Dessinatrice : C. BLADOU

Conseiller Bâtiment : V. CHARBONNEL

Nature du document :

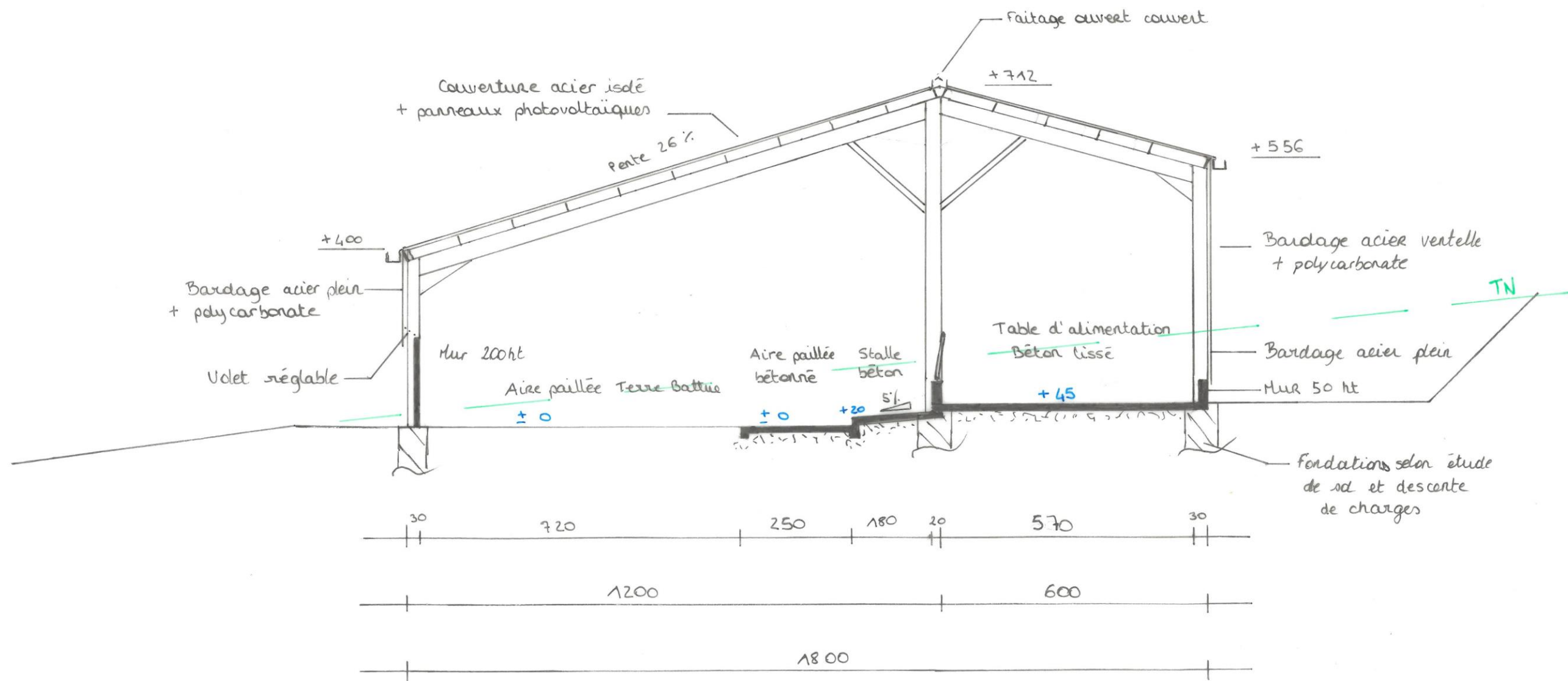
Coupe transversale

Échelle :

1/100^e

Date :

14/11/2024



DOSSIER DE CONSULTATION

Demandeur :

**GAEC DES PRES
FLEURIS**

Adresse :

**Le Serget
15400 LE CLAUX**

Dessinatrice : C. BLADOU

Conseiller Bâtiment : V. CHARBONNEL

Nature du document :

Perspective SUD-EST

Échelle :

1/200^e

Date :

14/11/2024

- Bardage des élévations acier teinte RAL 7022
- Bardage des portes acier teinte RAL 7022
- Couverture tôle acier isolé (40 mm) + module PV
- Translucides type polycarbonate
- Hagonnerie préfabriquée enduite

